



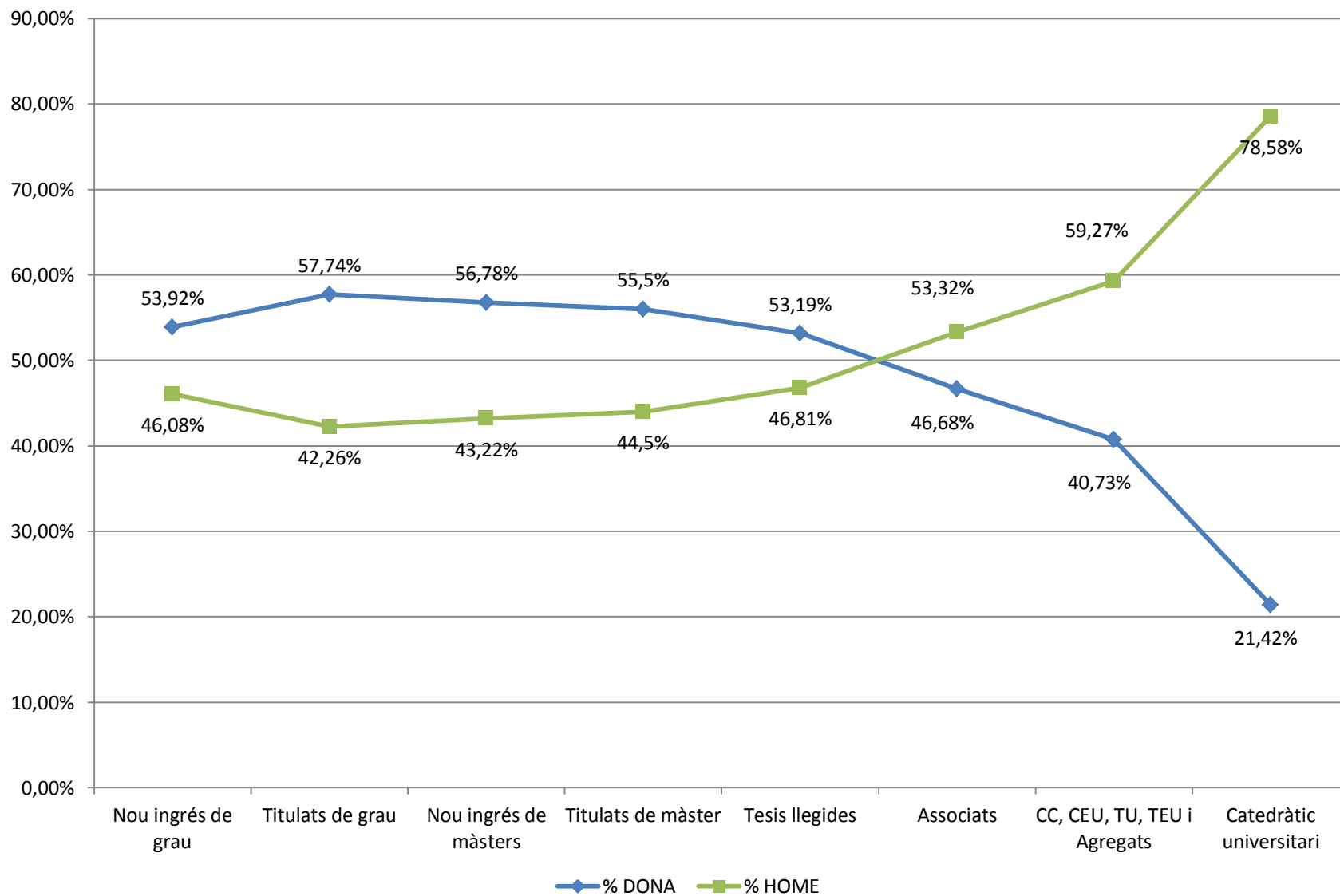
Generalitat de Catalunya
Departament d'Empresa i Coneixement
Secretaria d'Universitats i Recerca

DONA i CIÈNCIA

Juliol 2018

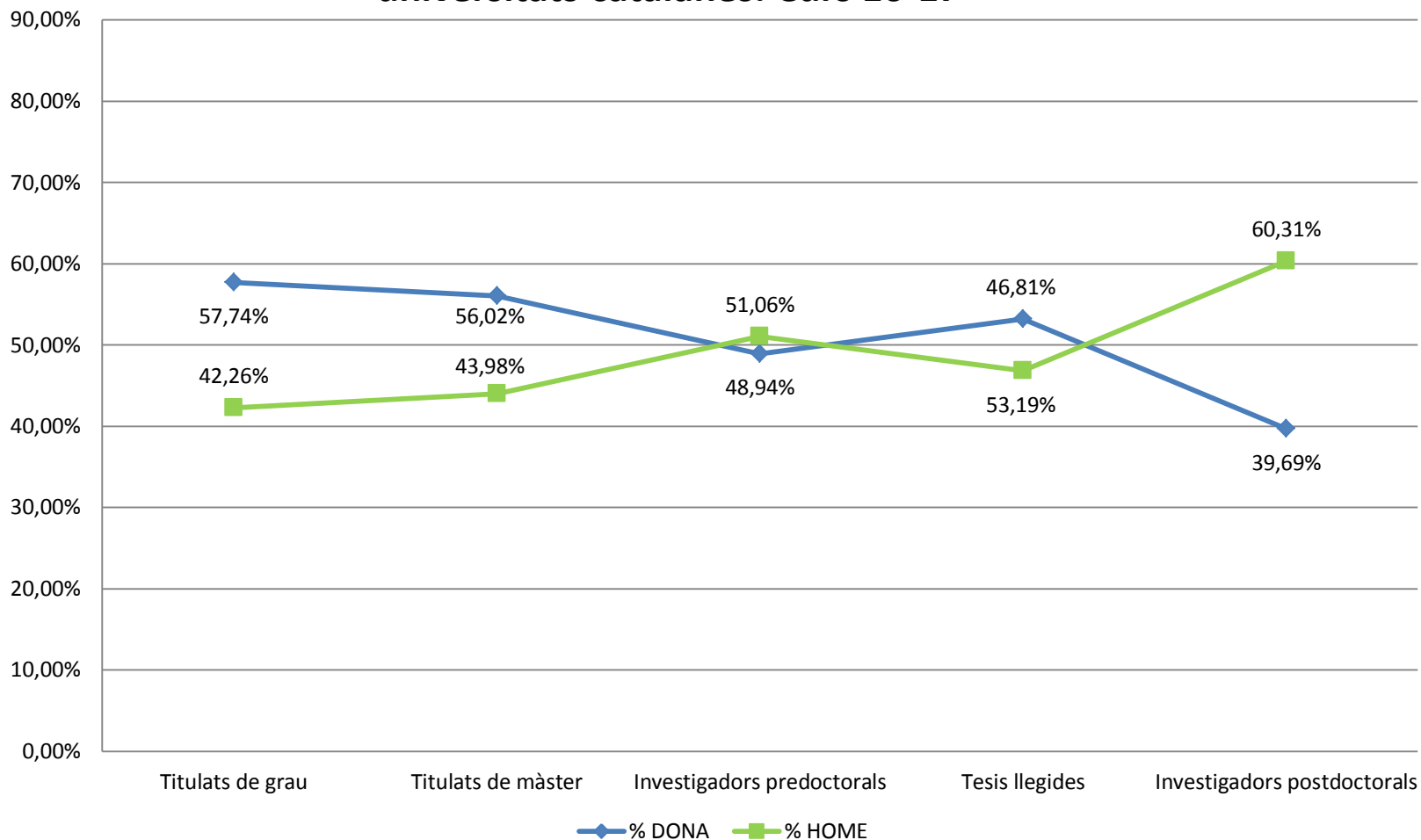


Dones i homes a les universitats catalanes. Curs 16-17



Dades de PDI correspon a l'any 2017

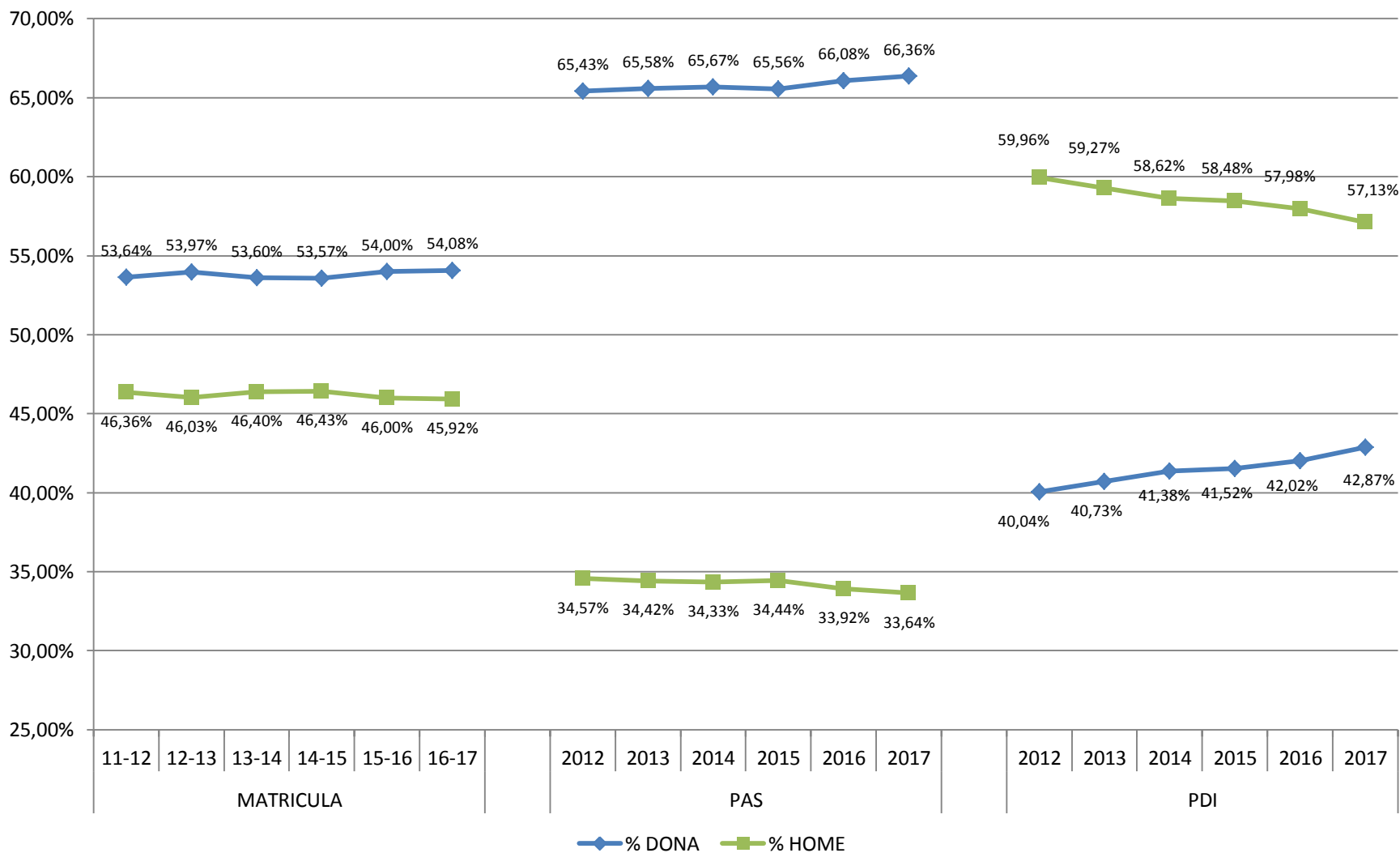
Carrera investigadora. Presència de dones i homes a les universitats catalanes. Curs 16-17



Investigadors postdoctorals inclou investigadors júnior, postdoctorals i sèniors

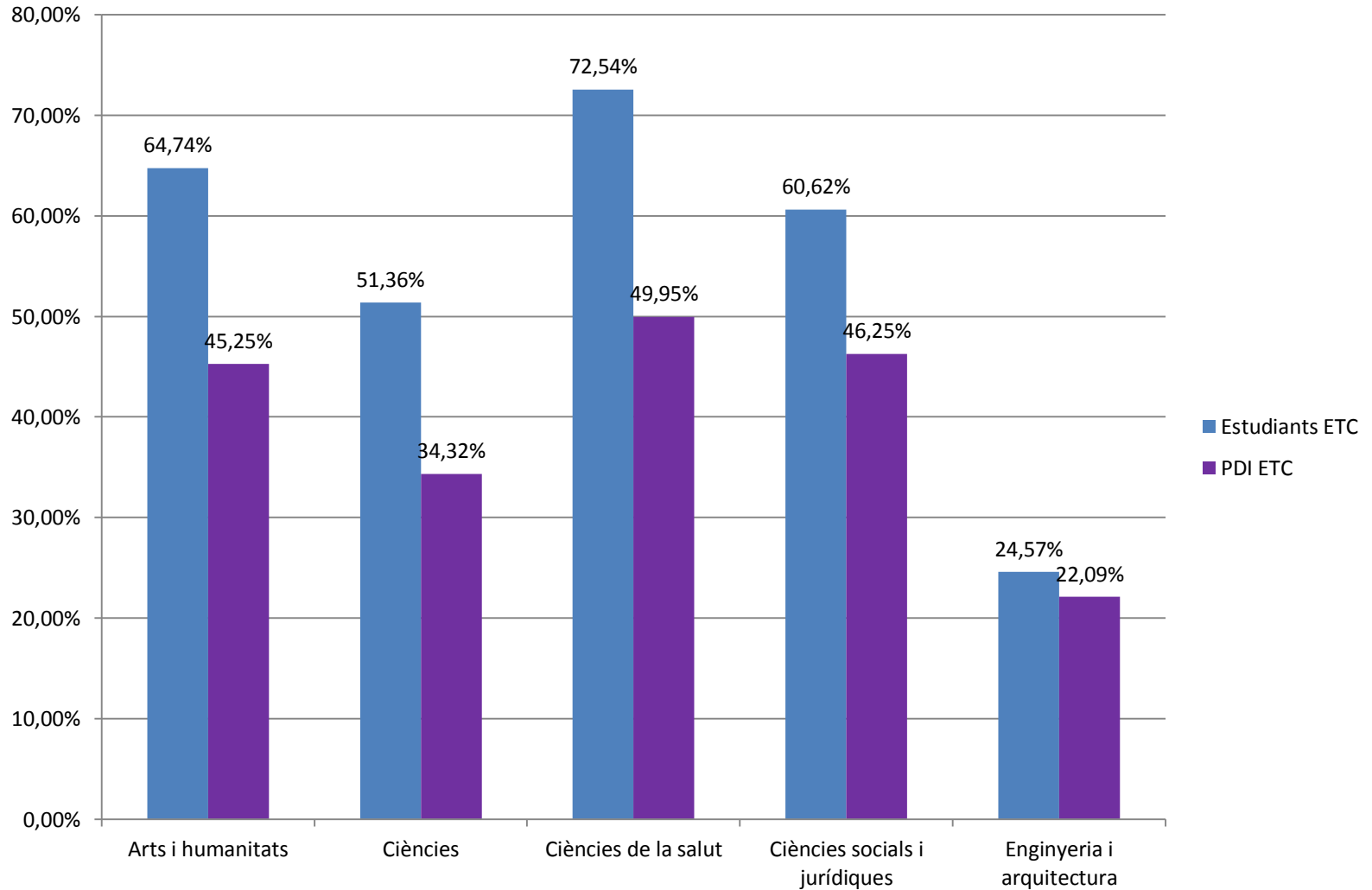
Inclou investigadors amb les subvencions: Beatriu de Pinòs, Icrea, Ramon y Cajal, Juan de la Cierva, Marie Curie, i altres. També personal sense subvenció

Evolució de la presència de dones i homes a les universitats catalanes, centres integrats. Matrícula, PAS i PDI



Matrícula inclou cicles, graus, màsters i doctorat

Percentatge de dones segons branca de coneixement. Universitats presencials catalanes, centres integrats. Curs 16-17

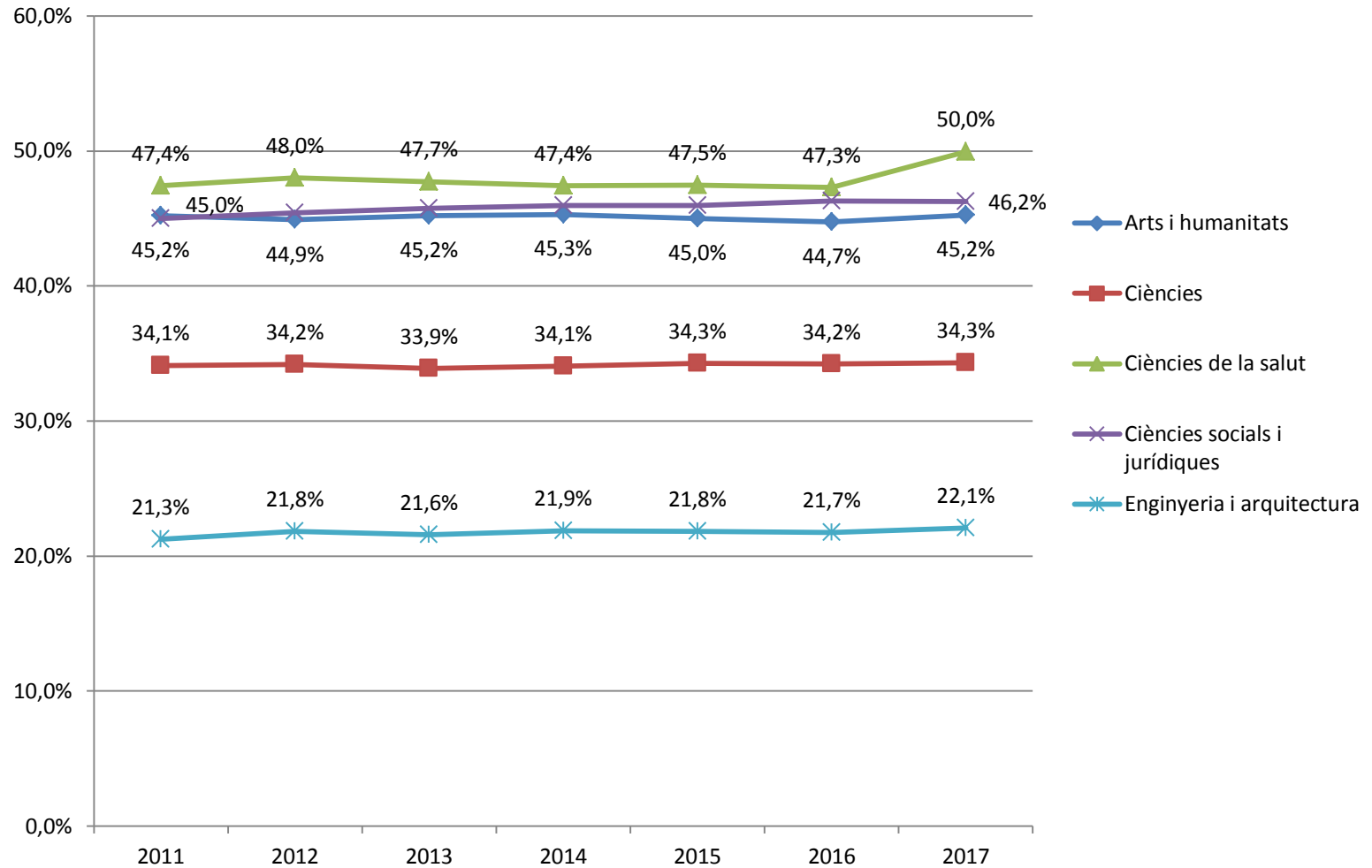


Estudiants ETC inclou cicles, graus i màsters

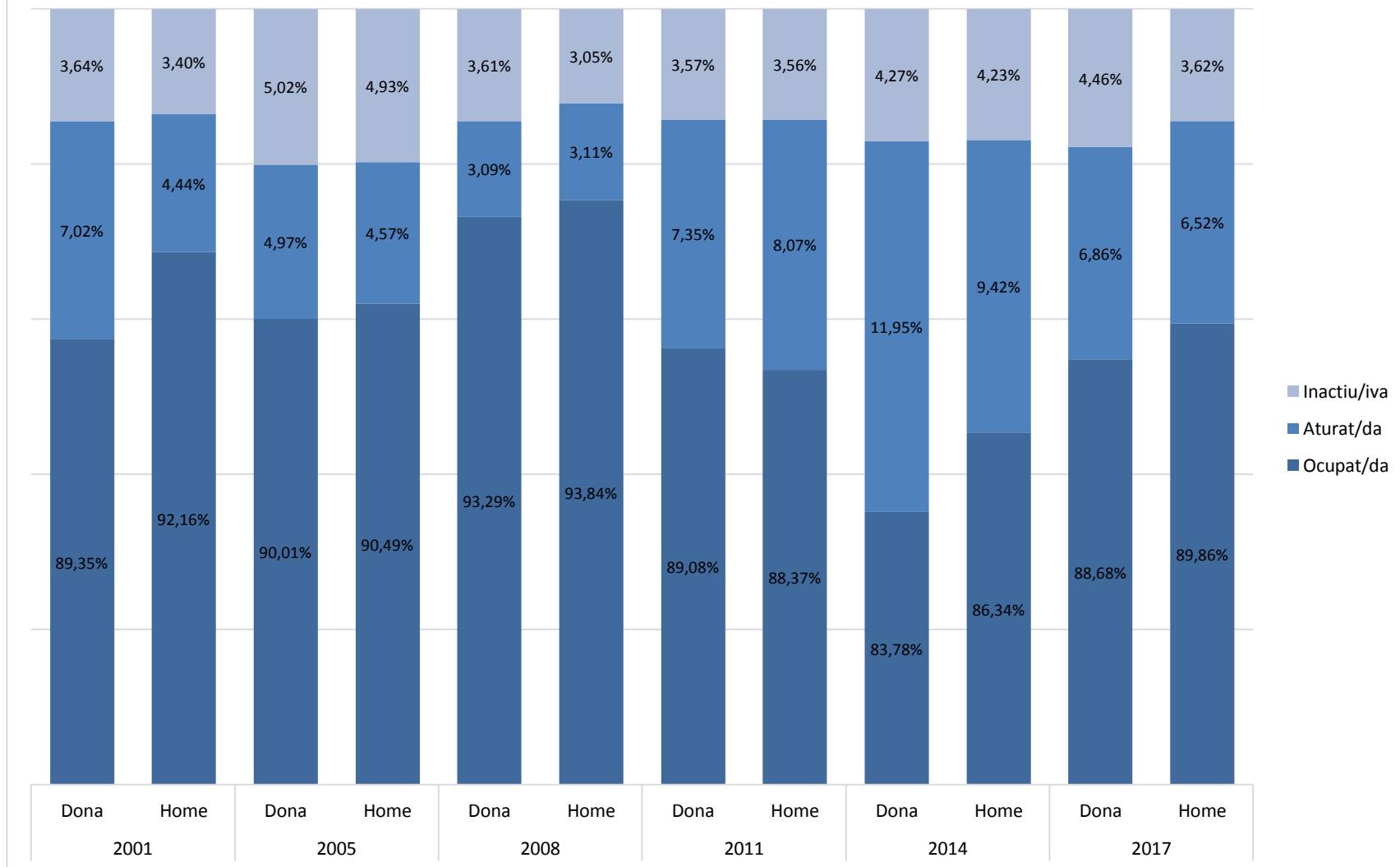
Evolució del % de matrícula (estudiants ETC) dones segons branca. Universitats presencials catalanes, centres integrats



Evolució del percentatge PDI ETC dones segons branca. Universitats presencials catalanes, centres integrats



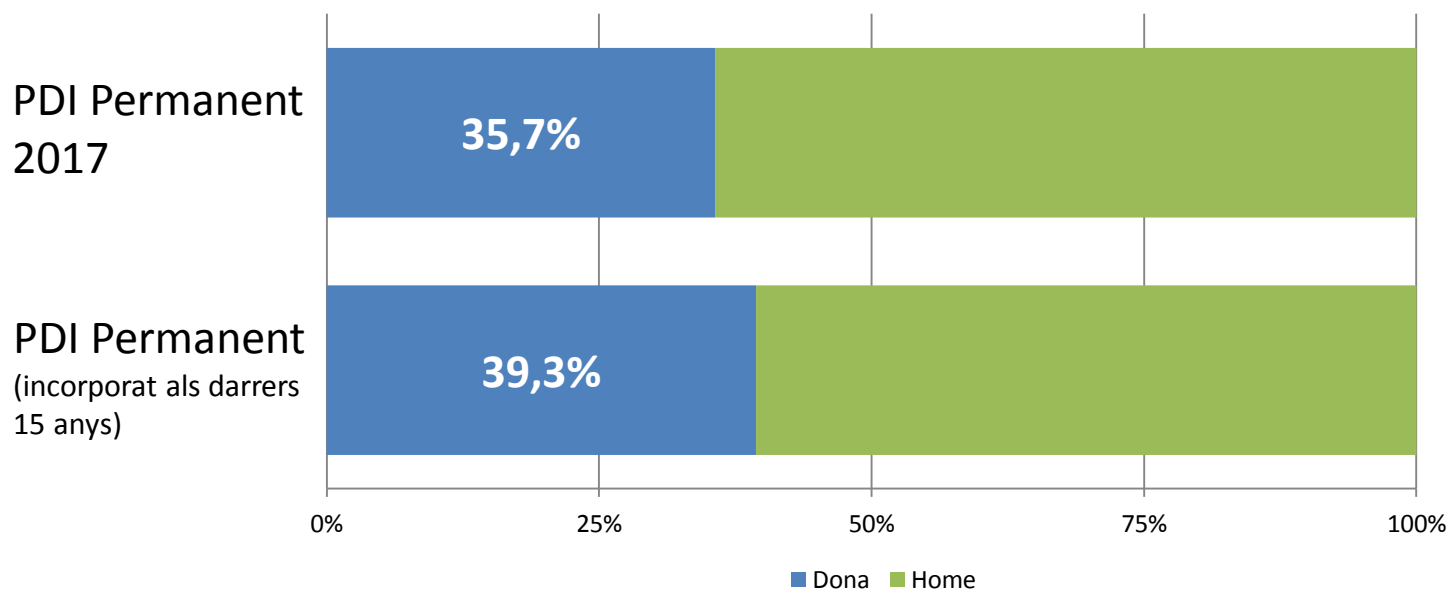
Evolució de la situació laboral dels titulats universitaris per gènere 2001-2017



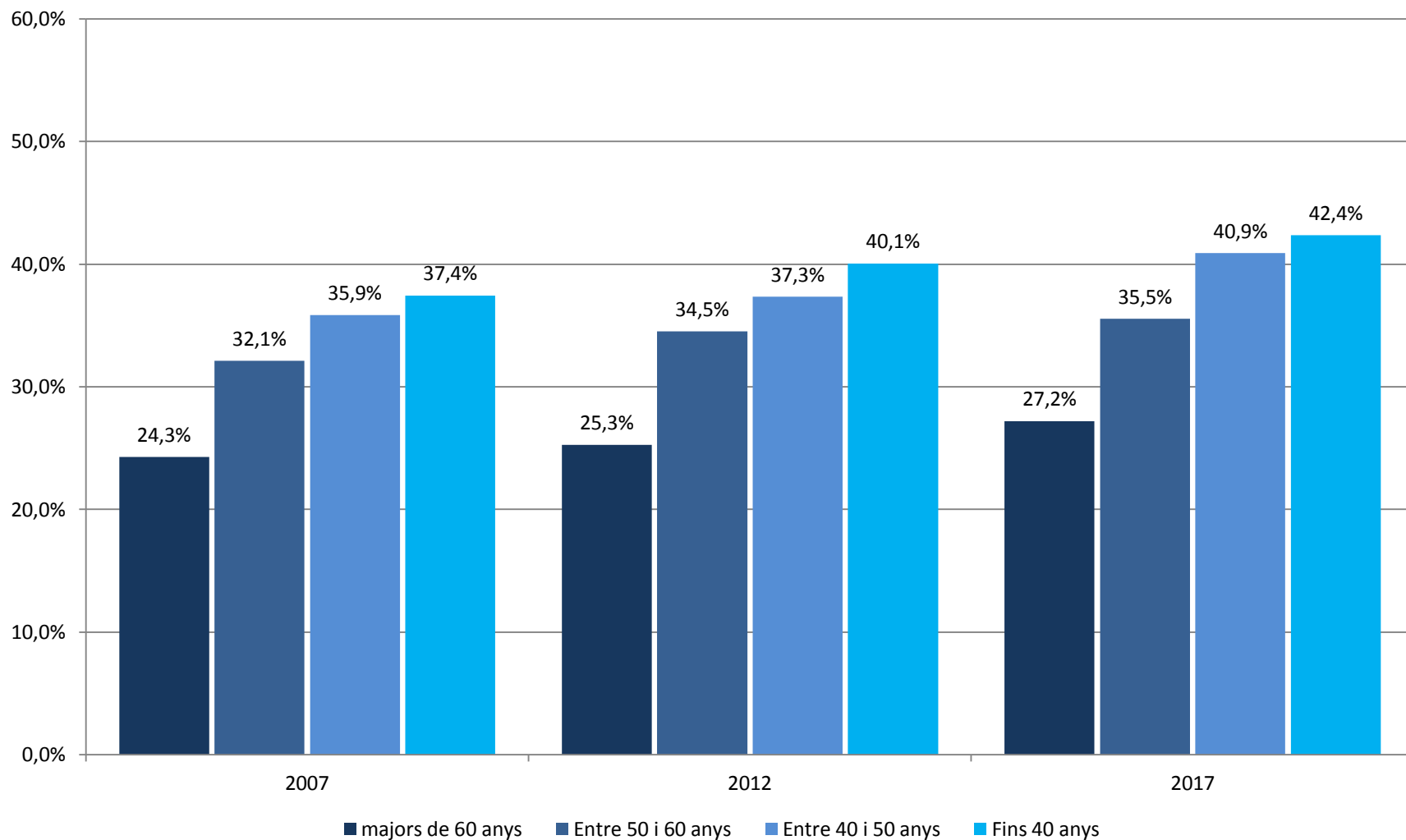
Font: Enquesta d'inserció laboral dels titulats universitaris catalans. Agència per a la Qualitat del Sistema Universitari de Catalunya

PDI PERMANENT A LES UNIVERSITATS PÚBLIQUES CATALANES, CENTRES INTEGRATS.

	Dona	Home	Total	% Dona
PDI Permanent 2017	2.544	4.590	7.134	35,7%
PDI Permanent (incorporat els darrers 15 anys)	1.039	1.600	2.645	39,3%

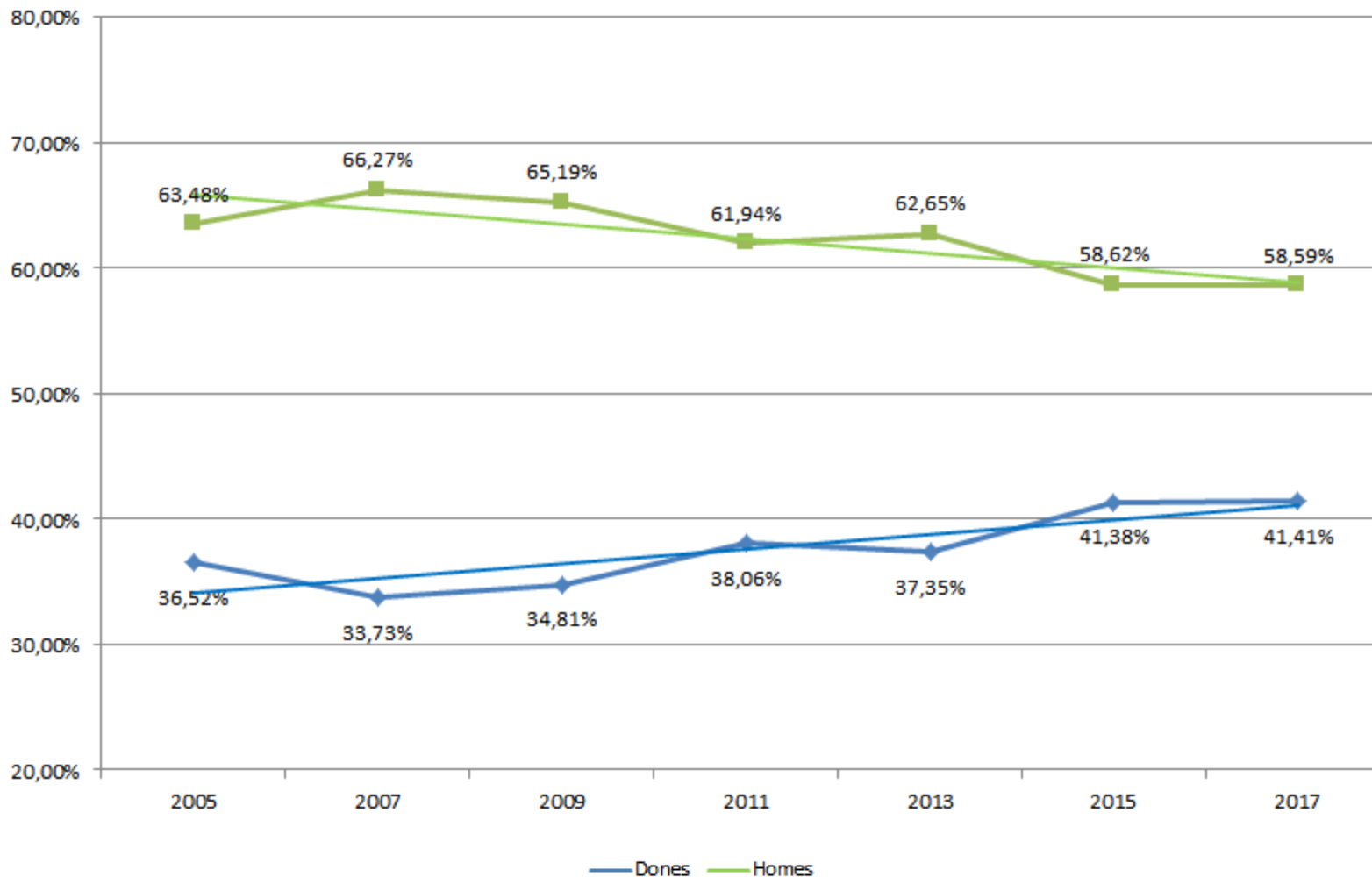


Evolució del percentatge de dones en el PDI permanent per trams d'edat Universitats públiques catalanes, centres integrats.



Es consideren permanents les categories CC, CEU, CU, TEU, TU, AGREGAT.

Percentatge de dones i homes permanents incorporats en els darrers 13 anys. Universitats públiques catalanes, centres integrats



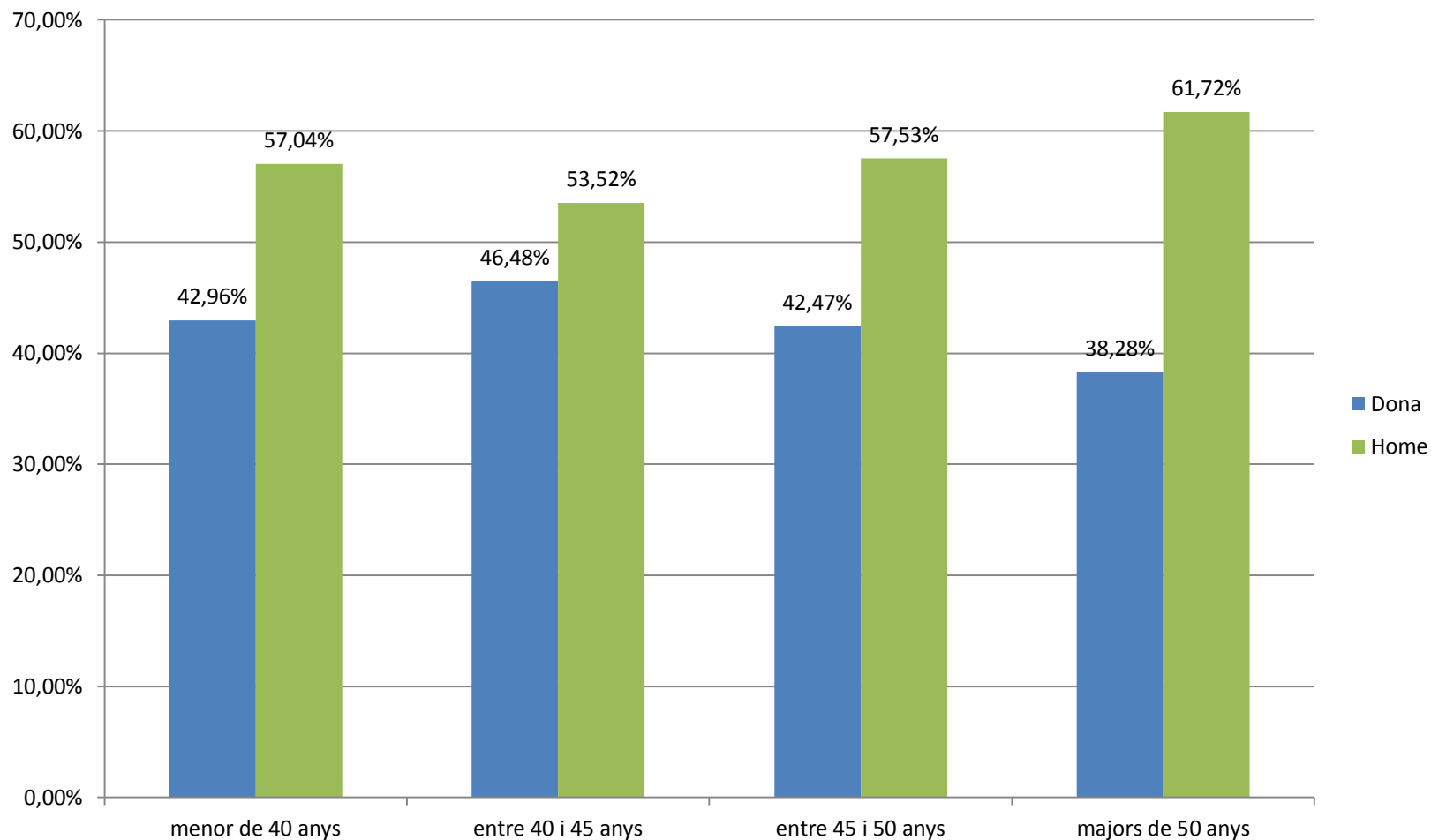
Es consideren permanents les categories CC, CEU, CU, TEU, TU, AGREGAT.

Percentatge de dones i homes incorporats en els darrers 5 anys a categories de permanents per tipus de contracte Universitats públiques catalanes, centres integrats



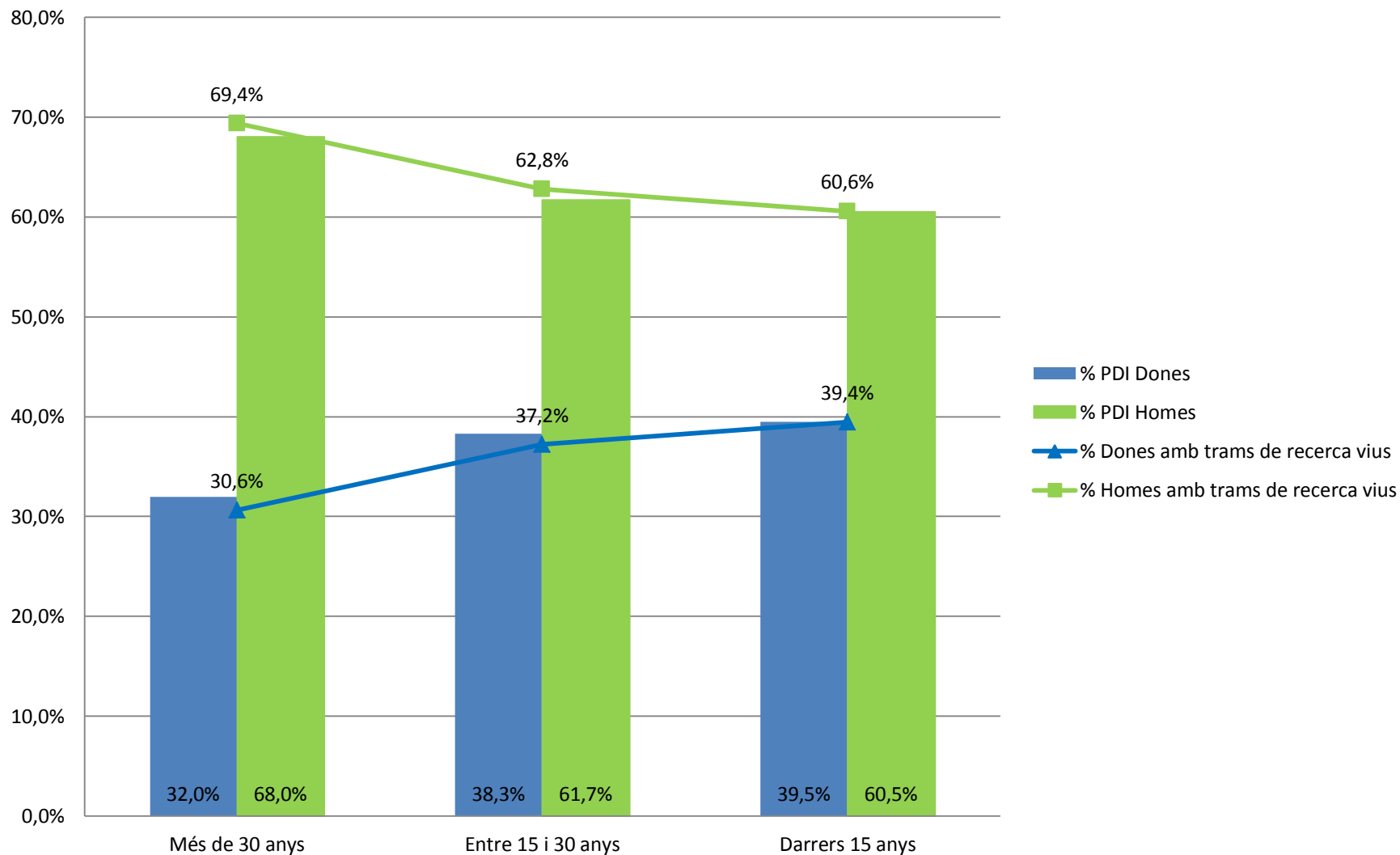
Es consideren permanents les categories CC, CEU, CU, TEU, TU, AGREGAT.

PDI Agregat. Percentatge de dones i homes per grups d'edat. Universitats públiques, centres integrats. Any 2017

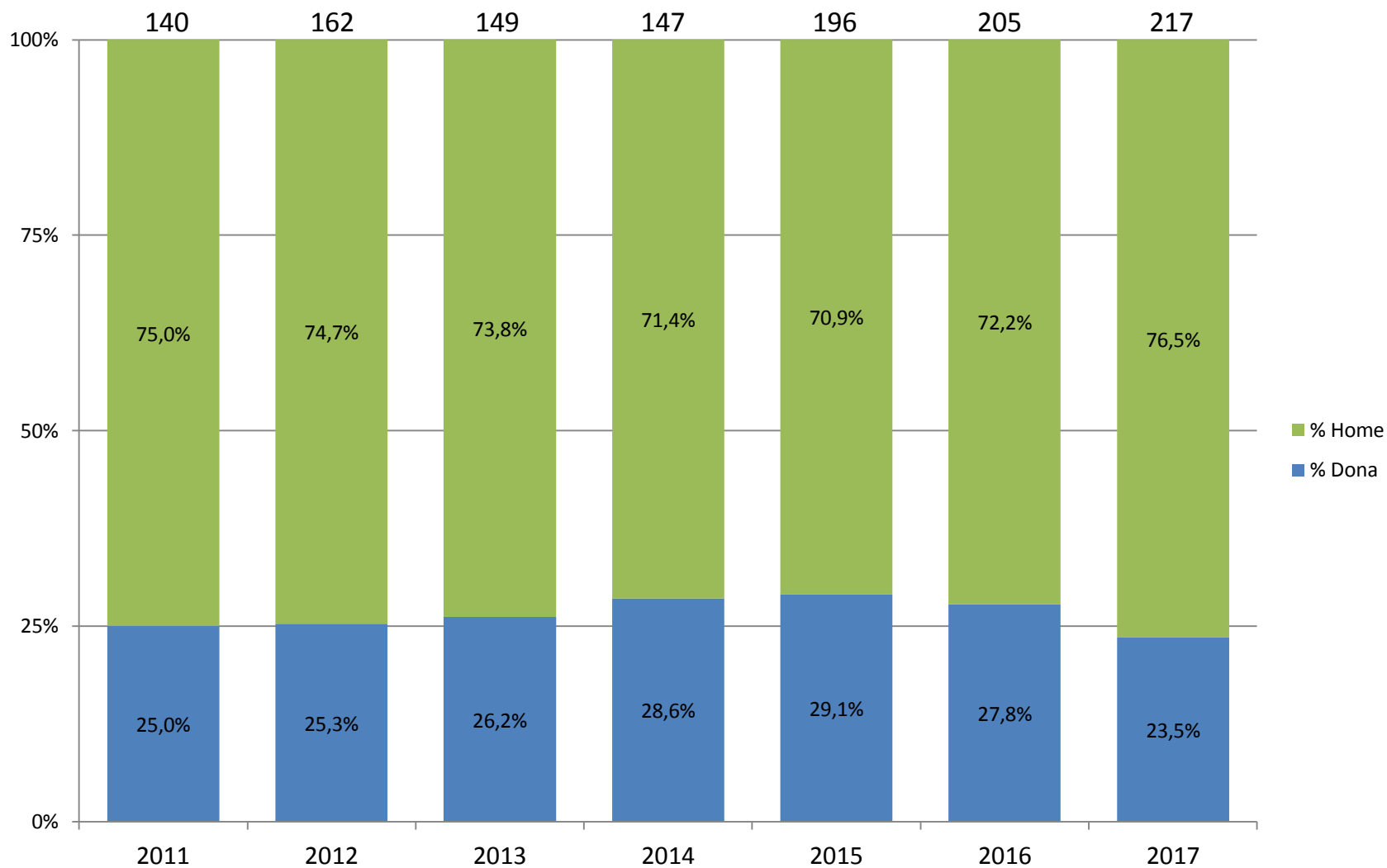


L'any 2017 els Agregats suposen un 25,2% del PDI permanent de les Universitats Públiques

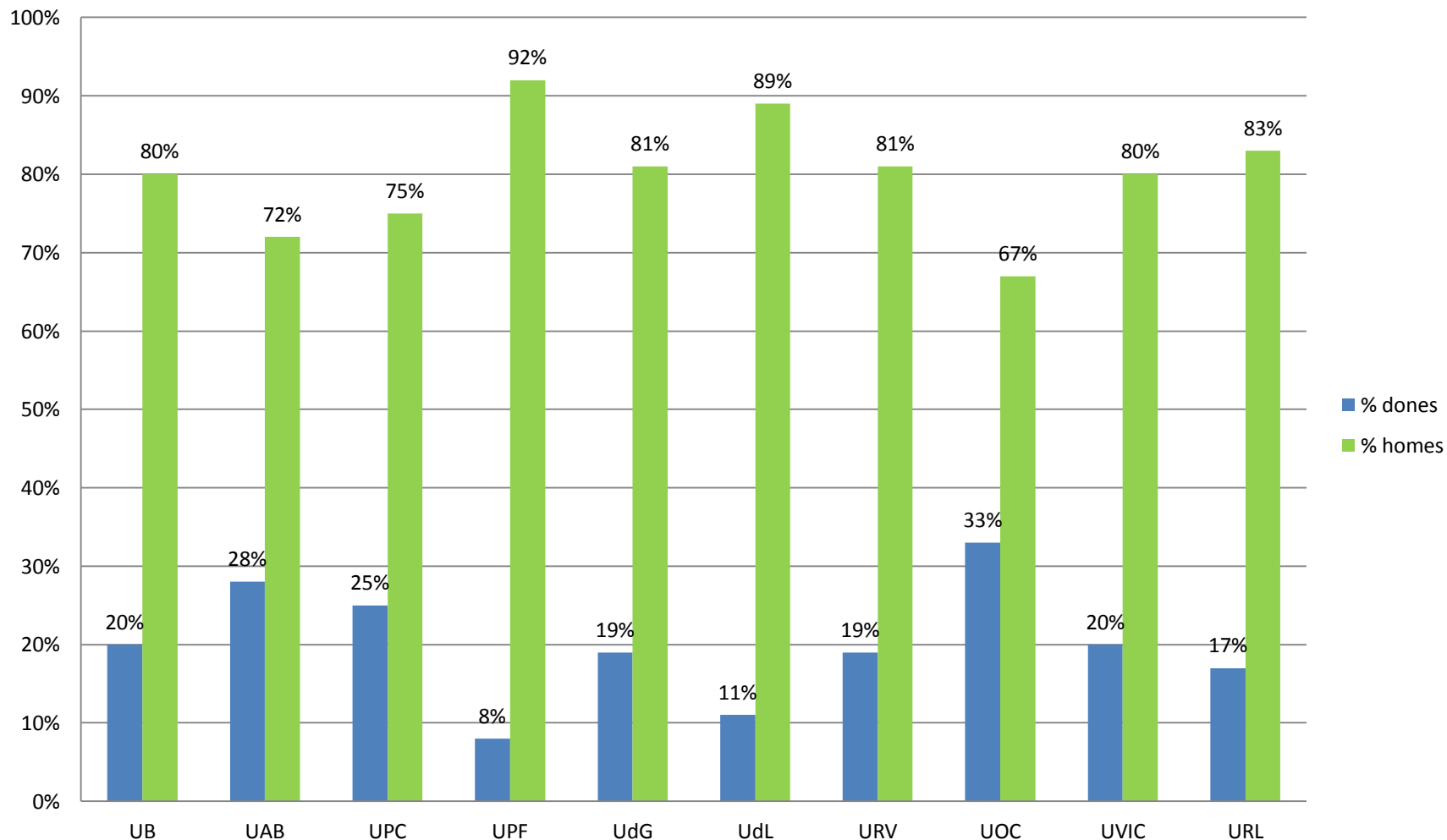
PDI i PDI amb trams de recerca vius segons any d'incorporació a la universitat. Dades a 31 de desembre de 2017



Percentatge de dones distingides com a emèrites. Universitats públiques catalanes

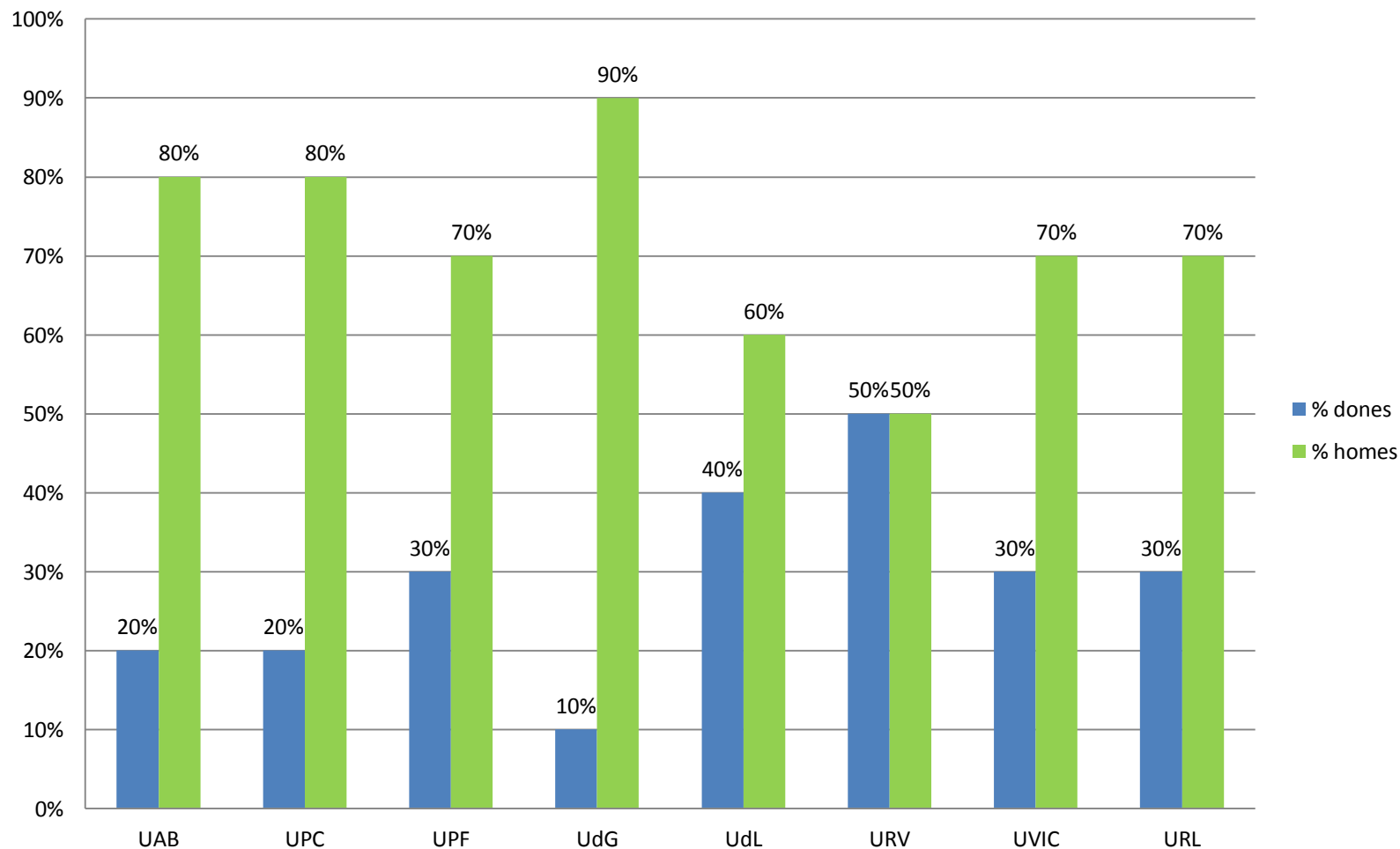


% de dones a qui s'ha atorgat *Honoris Causa*. Període 2006-2016. Xarxa Vives d'universitats



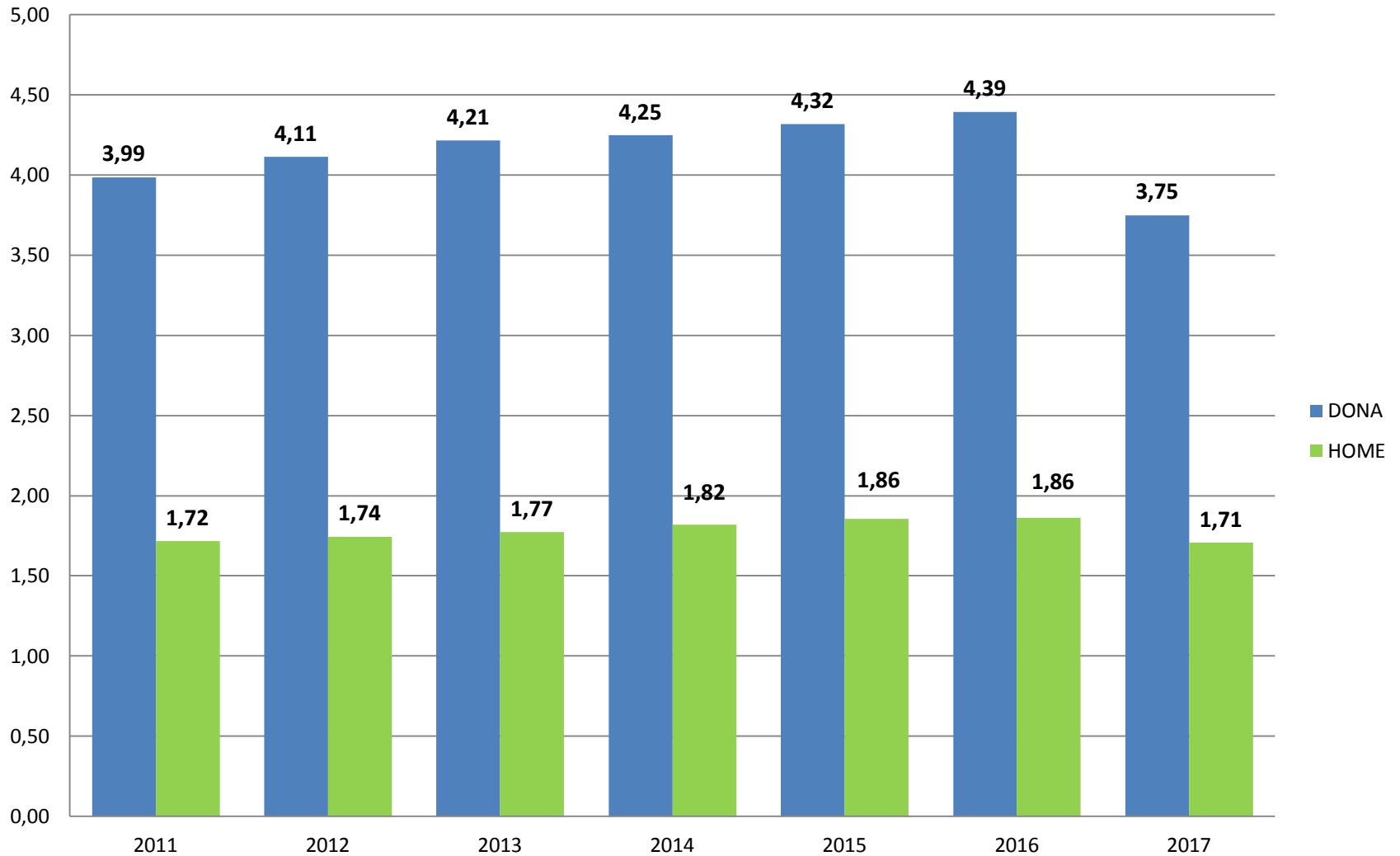
Font: Informe Política Universitària. La Perspectiva de gènere en docència i recerca a les universitats de la xarxa vives. <http://vives.org/PU3.pdf>

% dones invitades a la lliçó inaugural de curs. Període 2006-2016. Xarxa Vives d'universitats.

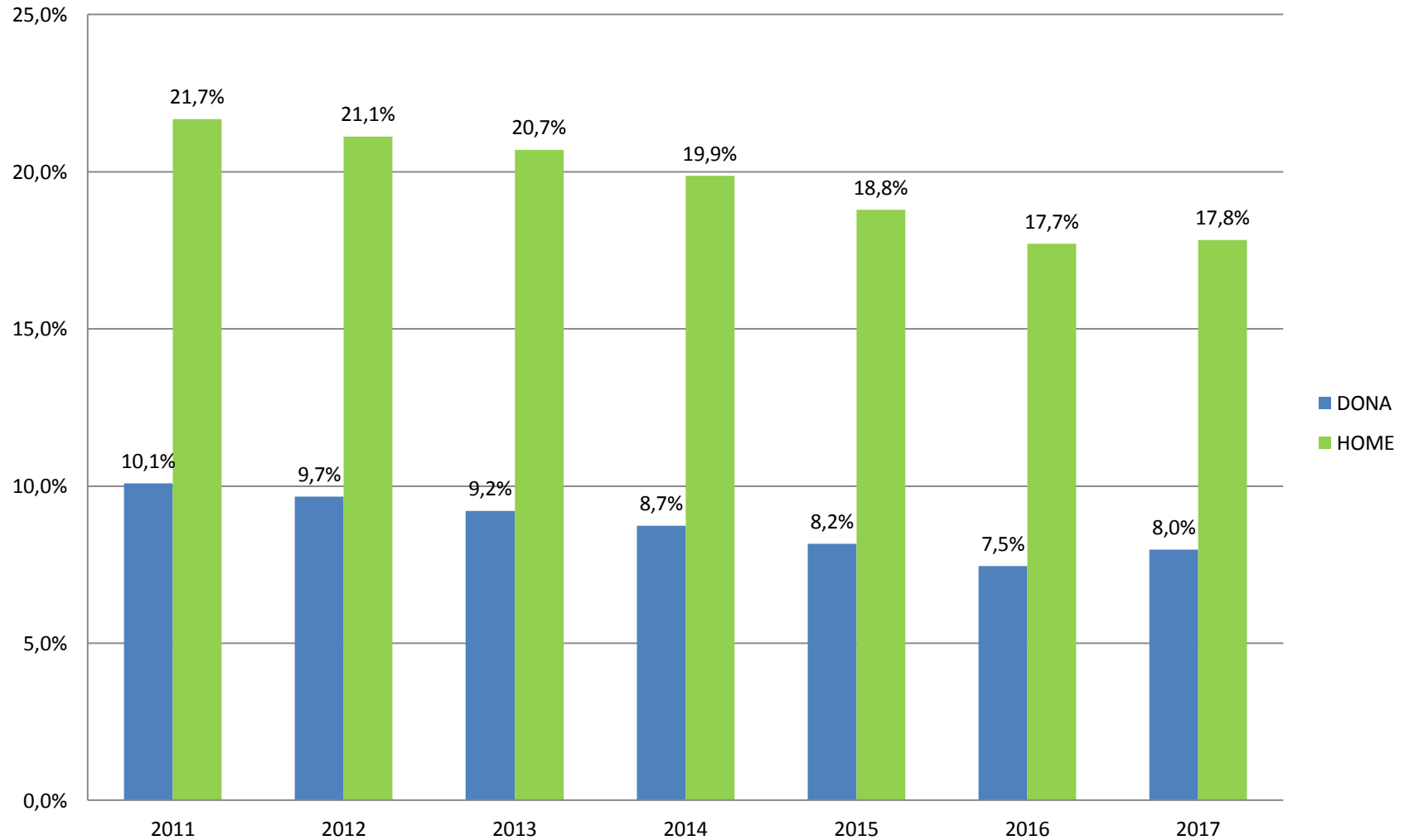


Font: Informe Política Universitària. La Perspectiva de gènere en docència i recerca a les universitats de la xarxa vives. <http://vives.org/PU3.pdf>

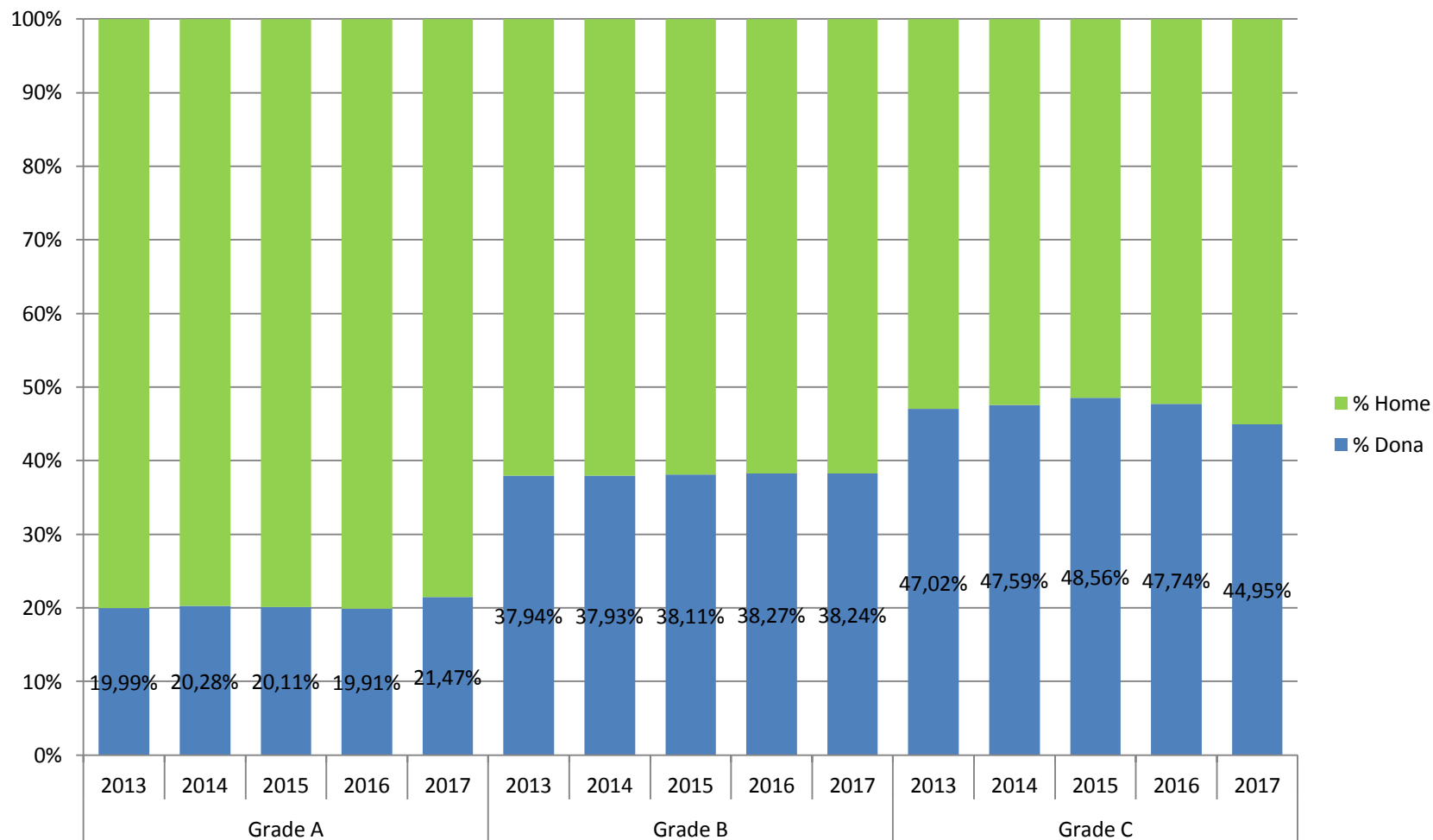
Evolució de la ràtio Titulars / Catedràtics segons gènere. Universitats públiques catalanes, centres integrats.



Evolució del percentatge de catedràtics sobre el total de PDI doctor, segons gènere. Universitats públiques catalanes, centres integrats.



She Figures. Evolució del percentatge de dones i homes. Universitats públiques, centres integrats

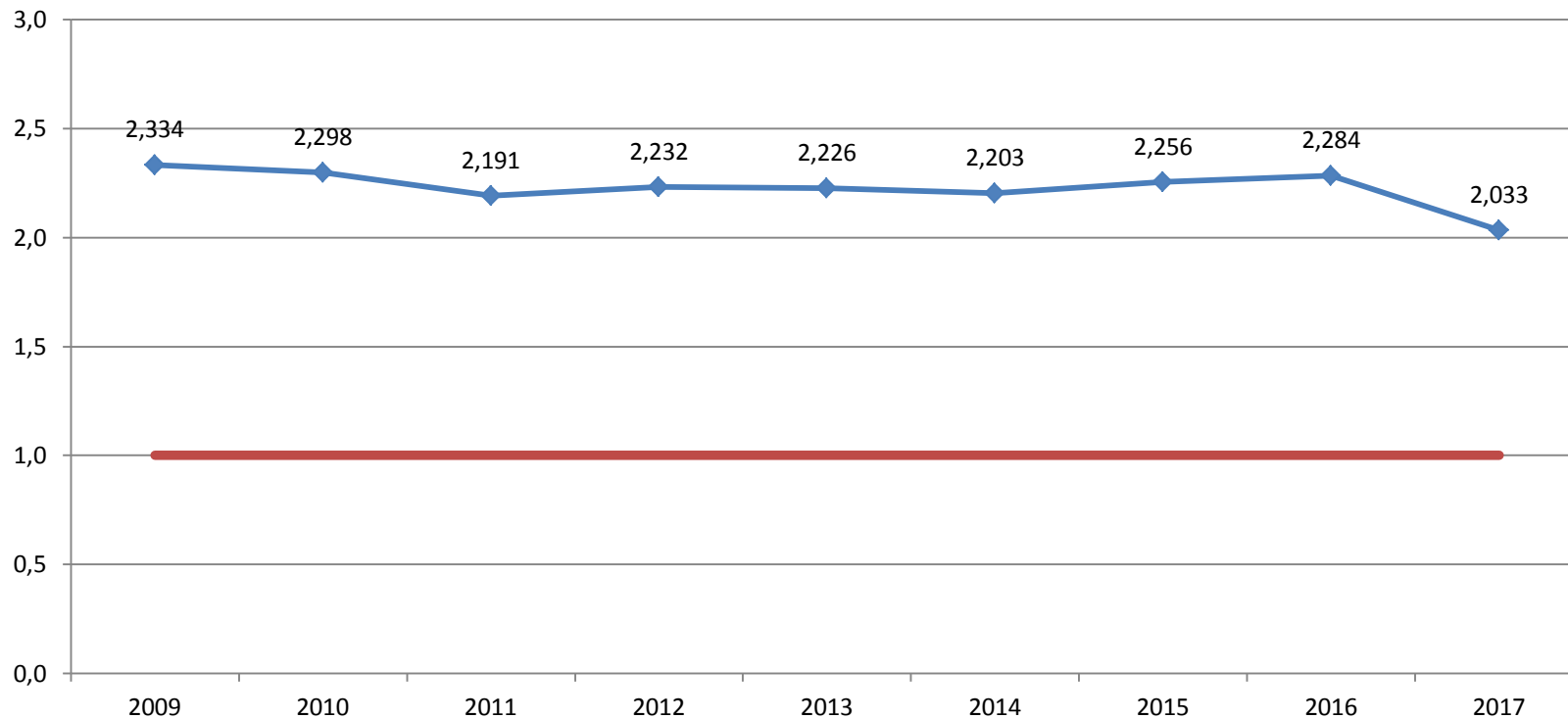


Grau A: només inclou la categoria de **Catedràtic Universitari**. No inclou Catedràtics Contractats.

Grau B: inclou les categories de Titular universitari, Catedràtic d'escola universitària, Contractat doctor, investigadors del programa Ramon y Cajal. No inclou Agregats

Grau C: inclou Lectors doctors, investigadors del programa Juan de la Cierva, Visitants i altre personal investigador postdoctoral

Índex de sostre de vidre Universitats Públiques, centres integrats



Índex de sostre de vidre: quocient entre la taxa de Grau A sobre el conjunt (Grau A,B i C) en homes, sobre la taxa de Grau A sobre el conjunt (Grau A, B i C). Valors superiors a 1 indiquen el grau de dificultat per les dones per accedir a la categoria de Catedràtiques.

Grau A: només inclou la categoria de catedràtic universitari. No inclou Catedràtics Contractats.

Grau B: inclou les categories de Titular universitari, Catedràtic d'escola universitària, Contractat doctor, investigadors del programa Ramon y Cajal. No inclou Agregats

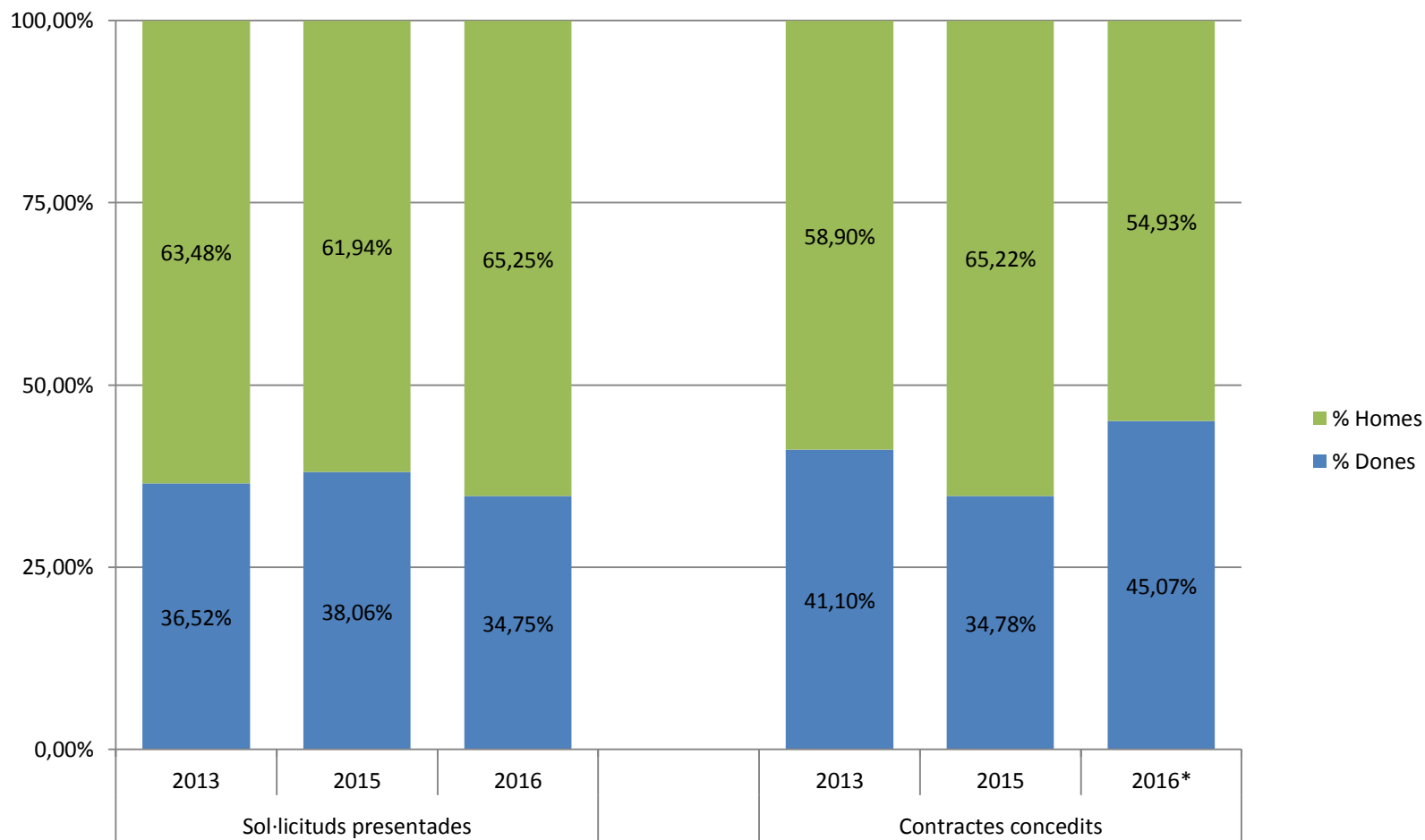
Grau C: inclou Lectors doctors, investigadors del programa Juan de la Cierva, Visitants i altre personal investigador postdoctoral

El valor 2013 UE-28 és de 1,80 (Font She Figures 2015)

El valor 2015 SIU és de 1,86 (Font Científicas en cifras 2015)

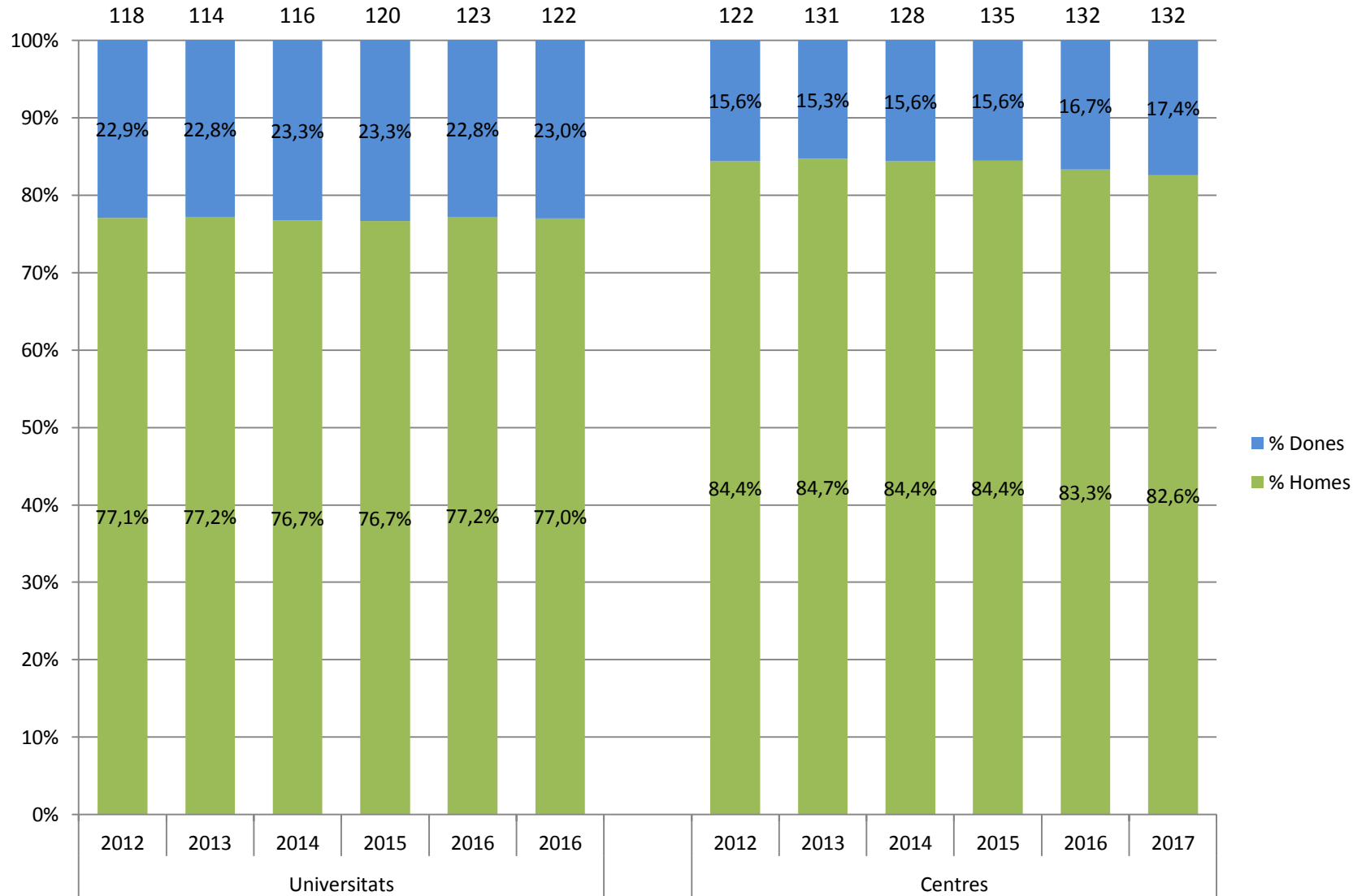
Metodologia segons Científicas en cifras 2015

Pla Serra Hunter. Sol·licituds presentades i contractes concedits, segons gènere

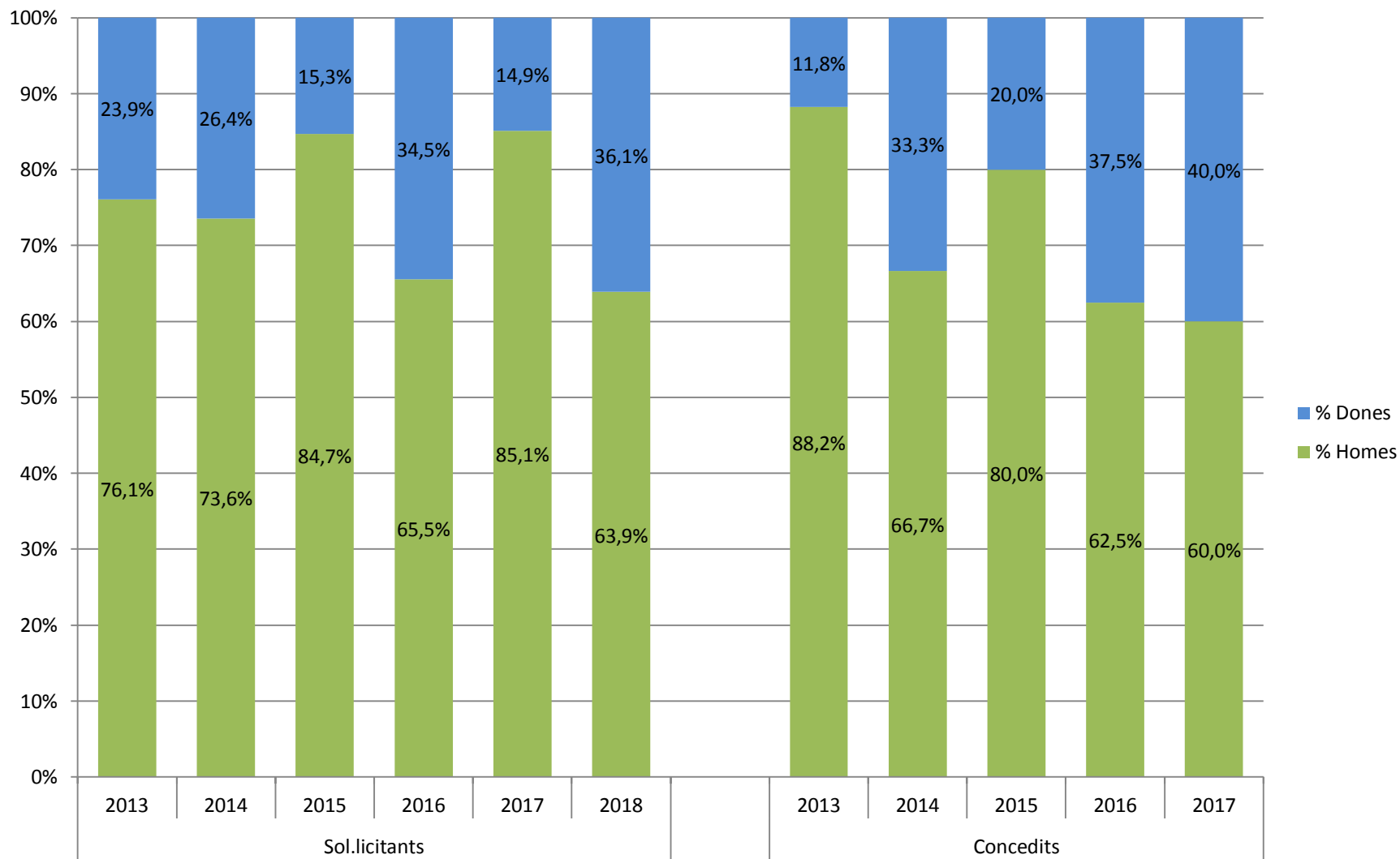


***Dades provisionals**

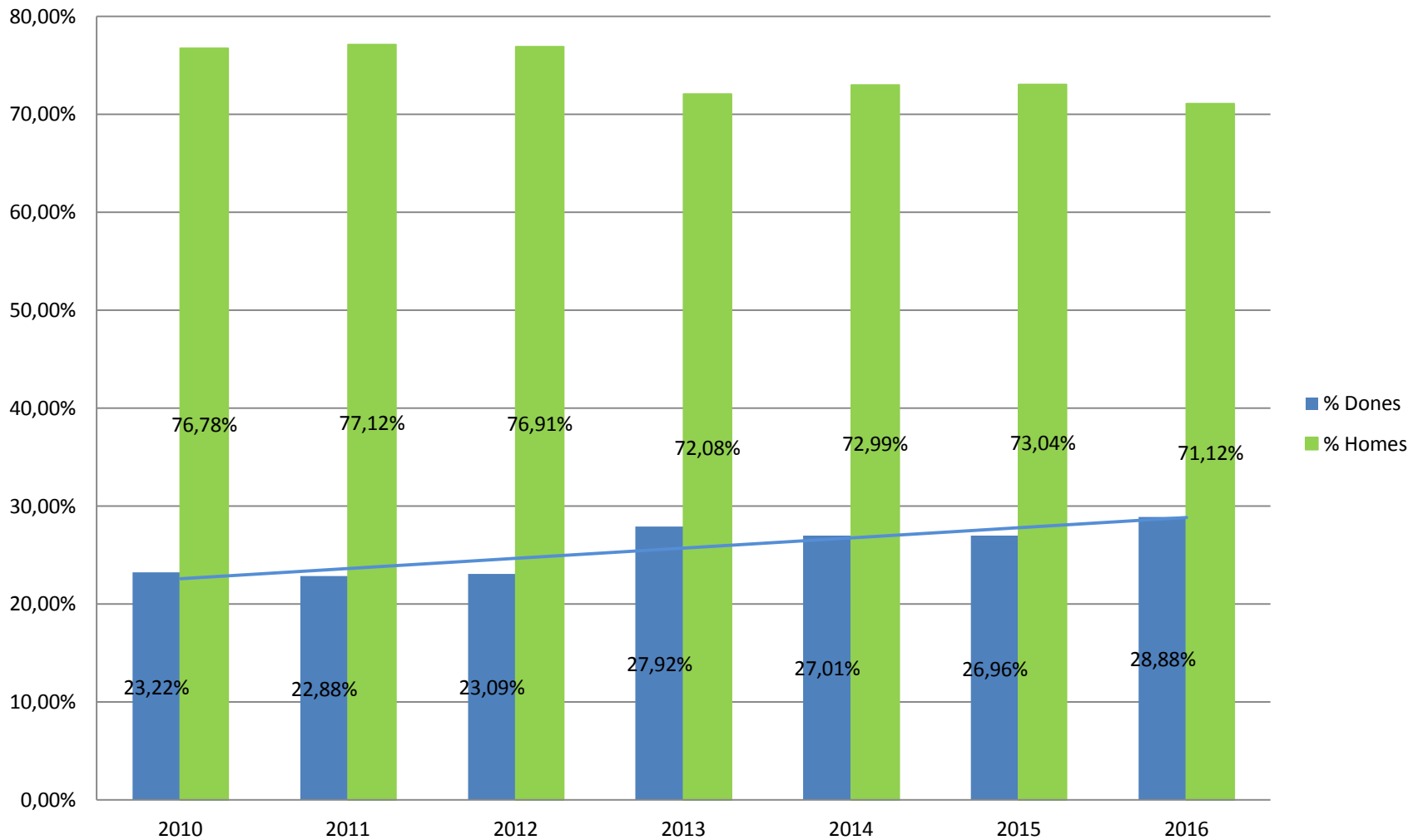
Evolució percentatge d'investigadors ICREA per gènere



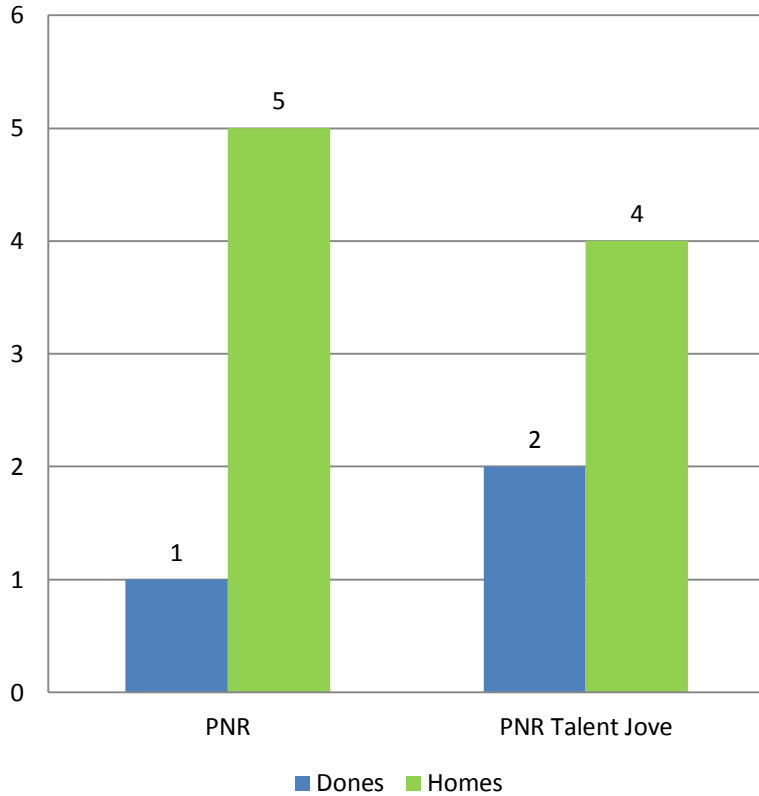
ICREA. % Sol·licitants i concedits per any, segons gènere



% de recursos per via competitiva segons gènere de l'investigador principal. Universitats públiques catalanes

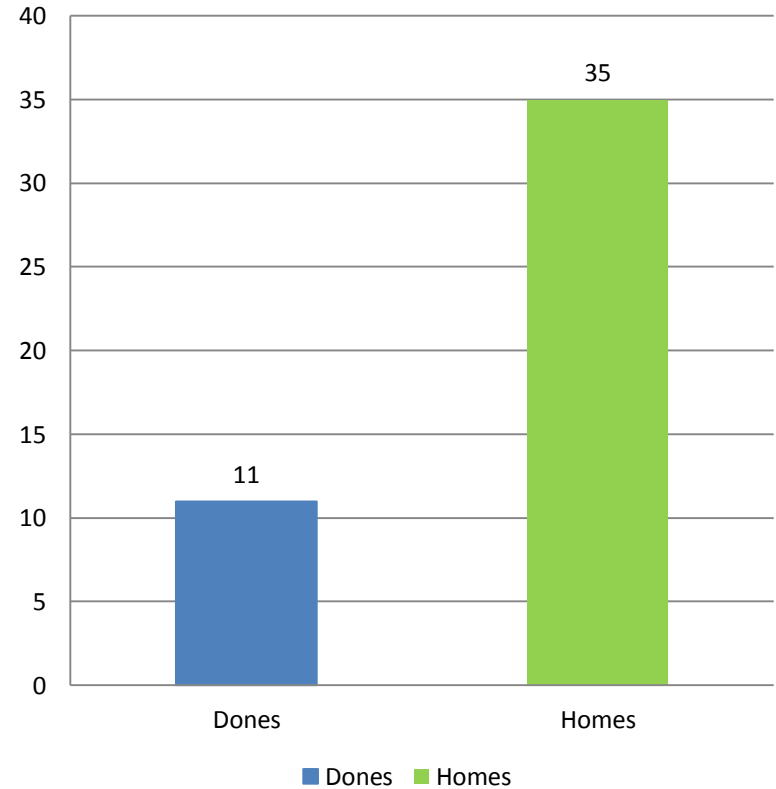


Premis nacionals de recerca, període 2011-2016



Font: Fundació Catalana per a la Recerca

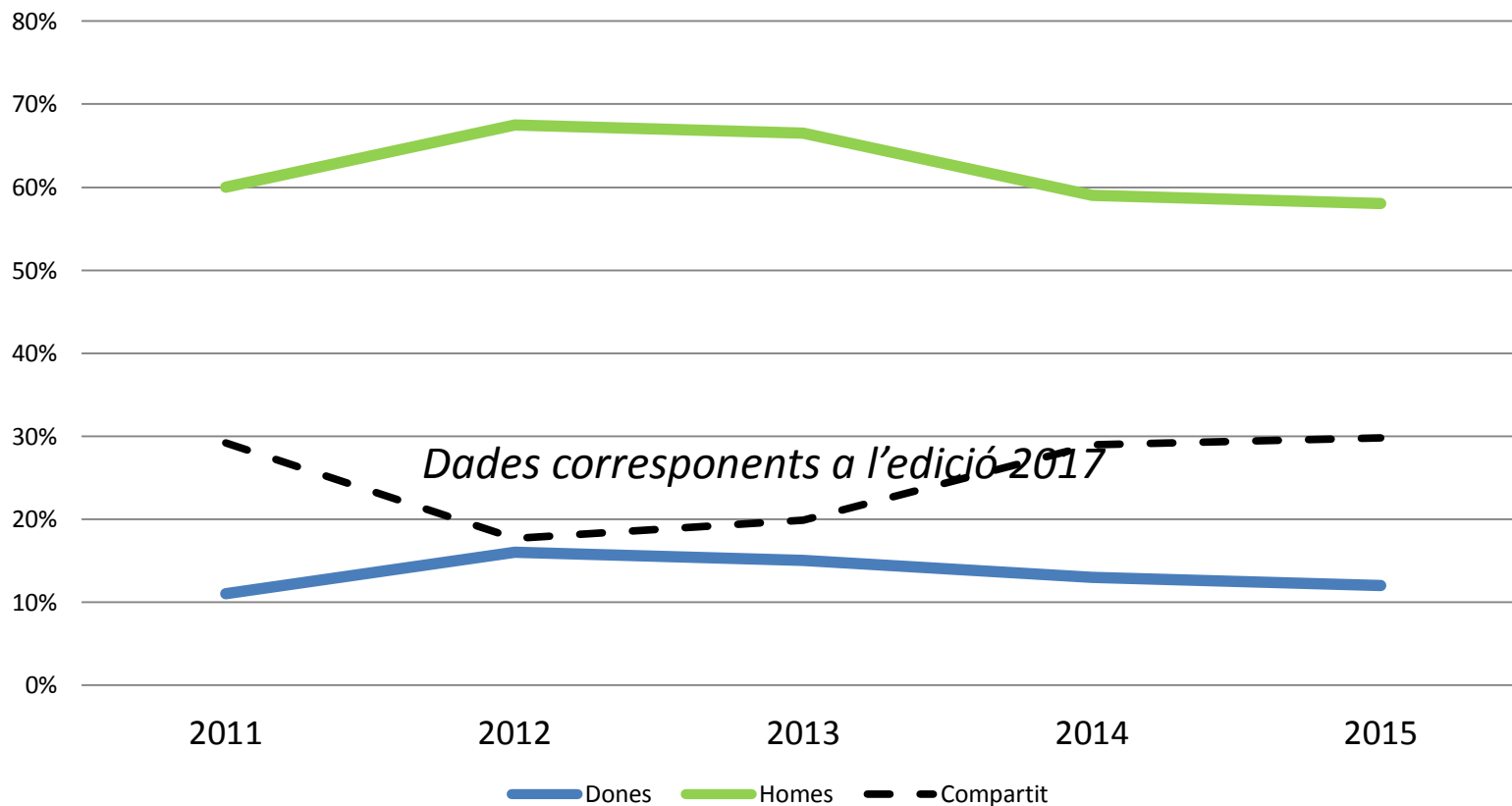
Premis a la innovació docent, període 1996-2016



Font: Secretaria d'Universitats i Recerca.
Distinció Jaume Vicens Vives

Dades corresponents a l'edició 2017

Evolució de la distribució del lideratge en publicacions científiques a Catalunya per gènere



80.496 publicacions analitzades.

Documents citables d'acord amb la Web of Science, Clarivate Analytics.

Font: fundació CERCA

Dades corresponents a l'edició 2017